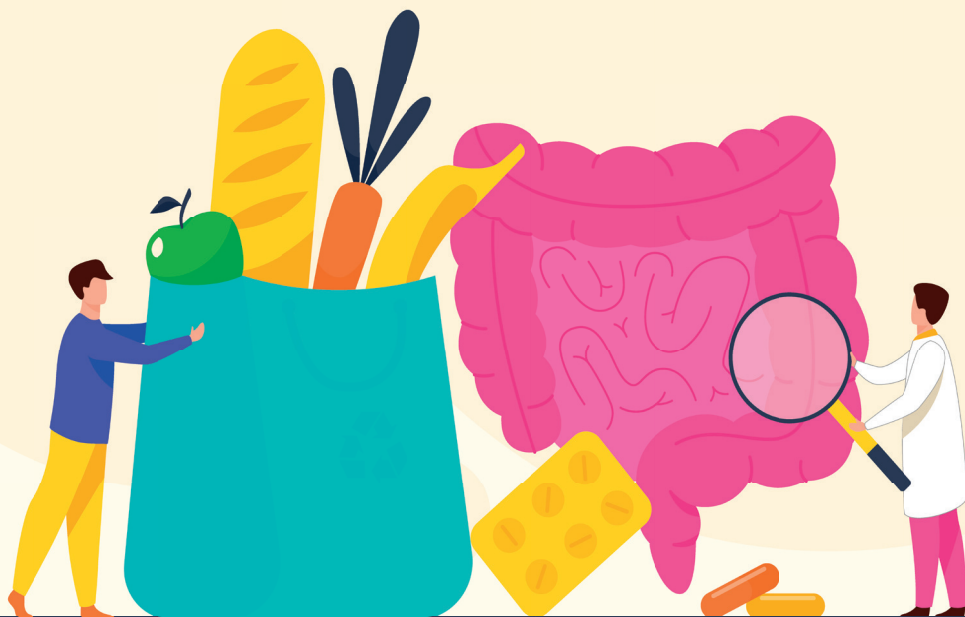


MALATTIE INFIAMMATORIE CRONICHE INTESTINALI

Un focus sul ruolo della dieta e della nutrizione



29
GIUGNO
2024

Messina

Palazzo dei Congressi, A.O.U. "G. Martino"

PRESENTAZIONE

La prevalenza della malnutrizione nei pazienti con malattie infiammatorie croniche intestinali (MICI) è variabile con stime che vanno dal 16% al 69%. La stima dipende dalla definizione di malnutrizione e dal metodo di screening utilizzato, oltre che dalla popolazione di pazienti presi in esame (fase attiva di malattia, fase di remissione, in età pediatrica o adulti, affetti da Malattia di Crohn o Colite Ulcerosa, in fase pre- o post-chirurgica).

Nel management di queste patologie, oltre la terapia farmacologica, è necessario un adeguato screening del rischio nutrizionale e dell'alimentazione.

Un paziente con malnutrizione ha una risposta parziale alla terapia con farmaci biologici. Alcuni regimi dietetici consentono un migliore controllo della malattia in fase acuta.

Specialisti del bambino e dell'adulto si confrontano alla luce delle ultime evidenze della letteratura.

PROGRAMMA

08:00 Registrazione dei partecipanti

08:10 Introduzione

Walter Fries, Ambrogio Orlando, Claudio Romano

Saluto Autorità

Giorgio G. Santonocito Direttore Generale A.O.U. "G. Martino", Messina

Giuseppe Navarra Direttore Dipartimento Universitario di Patologia Umana dell'Adulto e dell'età evolutiva «G. Barresi», Università degli Studi di Messina

Carmelo Romeo Direttore Dipartimento Assistenziale Materno Infantile A.O.U. «G. Martino» Messina

Salvo Leone Direttore Generale AMICI (Associazione Malattie Infiammatorie Croniche Intestinali)

PROGRAMMA

I SESSIONE

Moderatori: *W. Fries, C. Romano*

- 08:20 Caso Clinico - *G. Lo Presti*
- 08:40 La valutazione dello stato nutrizionale: peso, BMI o altro? - *F. Laganà*
- 09:00 Il rischio nutrizionale del paziente con MICI - *G. Costantino*
- 09:20 Dieta e rischio MICI: esistono diete che prevengono le MICI? - *A. Viola*
- 09:40 Discussione

II SESSIONE

Moderatori: *A. Orlando, A. Privitera*

- 10:00 Caso Clinico - *S. Fallica*
- 10:20 La nutrizione artificiale nelle MICI: quale e quando - *B. Scrivo*
- 10:40 La terapia nutrizionale nella malattia di Crohn in età pediatrica
S. Pellegrino
- 11:00 La terapia nutrizionale nella malattia di Crohn dell'adulto - *F.S. Macaluso*
- 11:20 Discussione

III SESSIONE

Moderatori: *G. Navarra, C. Romeo, A. Trovatiello*

- 11:40 Caso Clinico - *A. Sparacino*
- 12:00 La gestione nutrizionale prima della chirurgia - *S. Mangiafico*
- 12:20 La gestione nutrizionale post-chirurgica - *S. Renna*
- 12:40 Il paziente con stomia: quale dieta - *C. Petruzzellis*
- 13:00 Discussione

- 13:20 Conclusioni
Walter Fries, Ambrogio Orlando, Claudio Romano

INFORMAZIONI GENERALI

RESPONSABILI SCIENTIFICI

Walter Fries, Ambrogio Orlando, Caludio Romano

FACULTY

Giuseppe Costantino, *Messina*

Salvatore Fallica, *Messina*

Walter Fries, *Messina*

Francesca Laganà, *Messina*

Giovanna Lo Presti, *Messina*

Fabio S. Macaluso, *Palermo*

Santi Mangiafico, *Catania*

Giuseppe Navarra, *Messina*

Ambrogio Orlando, *Messina*

Salvatore Pellegrino, *Messina*

Carlo Petruzzellis, *Catania*

Antonello Privitera, *Messina*

Sara Renna, *Palermo*

Claudio Romano, *Messina*

Carmelo Romeo, *Messina*

Barbara Scrivo, *Palermo*

Alba Sparacino, *Palermo*

Antonino Trovatiello, *Siracusa*

Anna Viola, *Messina*

EDUCAZIONE CONTINUA IN MEDICINA

L'evento è accreditato per n. 100 Medici Chirurghi (tutte le specialistiche).
L'assegnazione dei crediti è subordinata alla partecipazione all'intero programma formativo, alla verifica dell'apprendimento e al rilevamento delle presenze.

L'iscrizione al corso è gratuita e dovrà pervenire esclusivamente tramite il sito - www.samacongressi.it - nella pagina dedicata all'evento.

Le richieste saranno accettate in ordine cronologico di arrivo e confermate tramite mail.

All'evento sono stati assegnati n. 6 crediti formativi.

PROVIDER

Formazione e Cultura Srl - ID 2635

SEDE DEL CORSO

Palazzo dei Congresso, A.O.U. "G. Martino"

Via Consolare Valeria, 1, 95125 Messina

SEGRETERIA ORGANIZZATIVA



Via Provinciale 8/A Mili S. Marco - 98132 Messina

Tel/Fax: 090 6811318 - info@samacongressi.it - www.samacongressi.it